



**Silène**

vu pour être annexé à  
notre arrêté de ce jour,  
VESOUL, le 18 DEC. 2008  
Le Préfet



Liberté • Égalité • Fraternité  
RÉPUBLIQUE FRANÇAISE  
Préfecture de la Haute-Saône  
Direction départementale  
de l'Équipement

Préfecture de la Haute-Saône  
24 N°1  
HAUTE-SAÔNE  
Pierre-André DURAND

**PLAN DE PREVENTION DES RISQUES NATURELS PREVISIBLES  
D'INONDATION (PPRI) PAR DEBORDEMENT DU DURGEON ET DE SES  
PRINCIPAUX AFFLUENTS POUR LES COMMUNES SITUEES SUR LE  
BASSIN AVAL**

**Communes concernées :**

Baignes, Boursières, Chariez, Chemilly, Clans, Colombier, Comberjon, Coulevon, Echenoz-la-Méline, Frotey-lès-Vesoul, Mont-le-Vernois, Montigny-lès-Vesoul, Noidans-lès-Vesoul, Pontcey, Pusey, Pusy-Epenoux, Quincey, Vaivre-et-Montoille, Velle-le-Chatel, Vesoul, Villeparois.

***5 – Cartes des zones urbanisées***

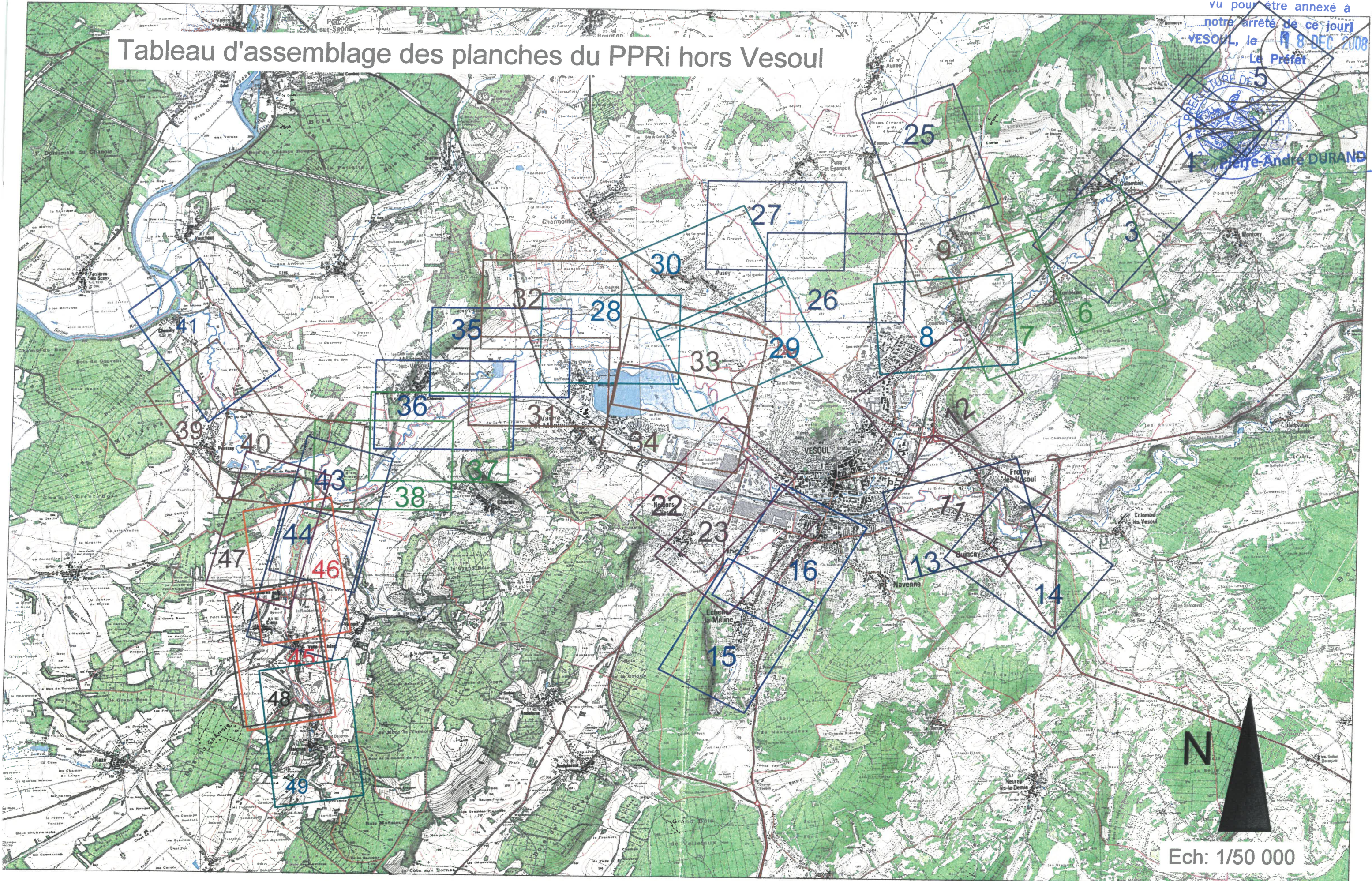
Approuvé le : 18/12/2008  
Par arrêté préfectoral n° DDE/R/08 n° 123



vu pour être annexé à  
notre arrêté de ce jour  
VESOUL, le 18 DEC 2008  
Le Préfet

PRÉFECTURE DE  
Pierre-André DURAND

# Tableau d'assemblage des planches du PPRi hors Vesoul



N  
Ech: 1/50 000

Les différentes couleurs correspondent à un assemblage par commune

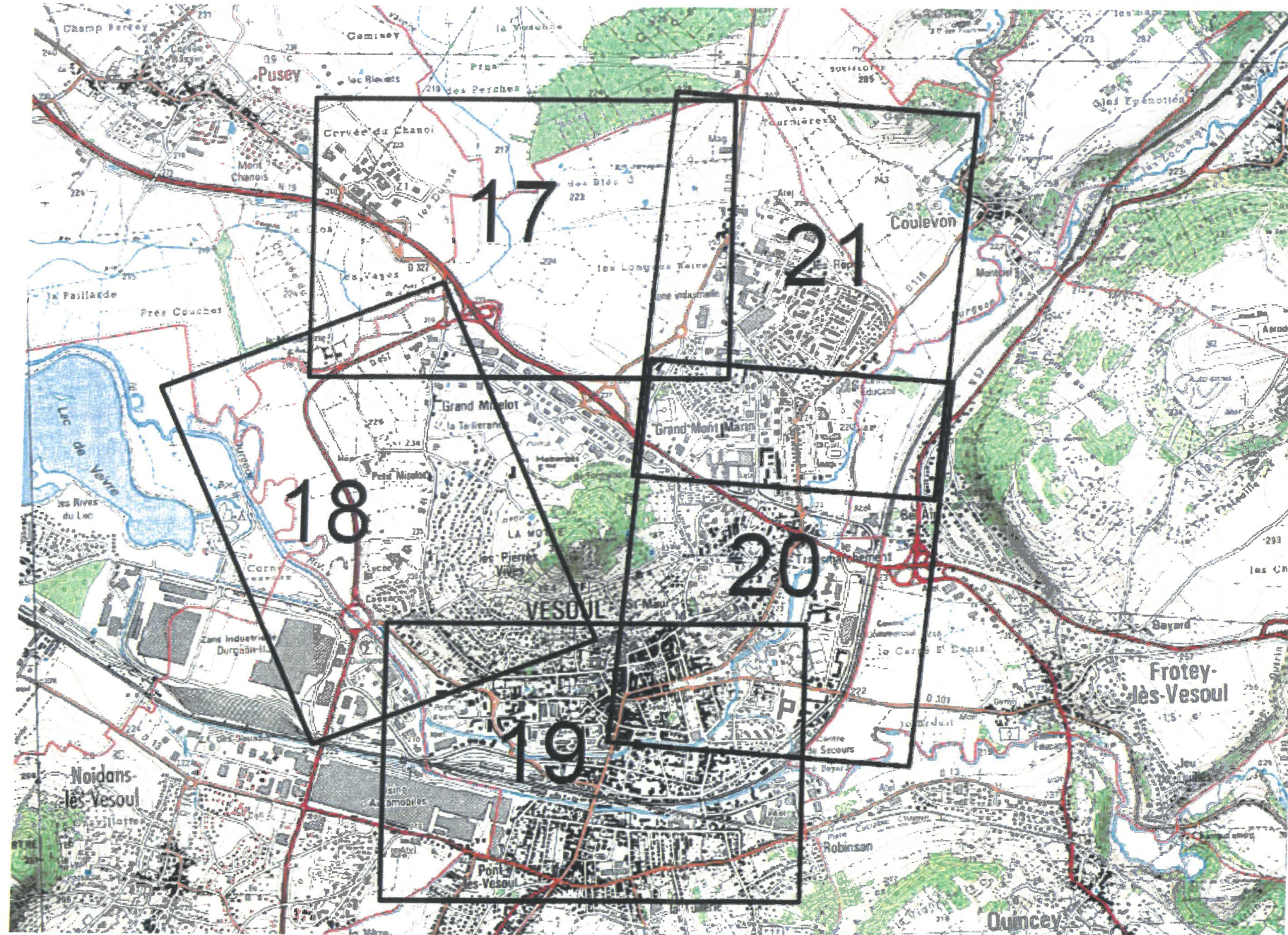


# Tableau d'assemblage des planches du PPRi sur Vesoul

vu pour être annexé à  
notre arrêté de ce jour  
VESOUL, le 18 DEC. 2008  
Le Préfet



Pierre-André DURAND





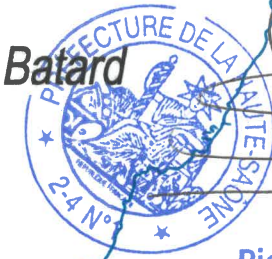
vu pour être annexé a  
notre arrêté de ce jour,  
VESOUL, le 18 DEC. 2008  
Le Préfet



Pierre-André DURAND

## CARTOGRAPHIES

Vu pour être annexé à  
notre arrêté de ce jour  
VESOUL, le 18 DEC. 2008  
Le Préfet



Pierre-André DURAND

*Bassin du Durgeon et du Batard*  
Page 2

*Bassin du Durgeon et de la Vaugine*  
Page 24

*Bassin de la Baignotte*  
Page 42

*Bassin du Durgeon, de la Colombine  
et de la Méline*  
Page 10



Une société du groupe IRIS Conseil

D3083

Page 2

*Pusy-Epenoux :  
Pages 25 à 27*

*Batard*

*Villeparois :  
Page 9*

*Coulevon :  
Page 8*

*Durgeon*

*Comberjon :  
Pages 6 et 7*

*Colombier :  
Pages 3 à 5*

vu pour être annexé a  
notre arrêté de ce jour

VESOUL, le 18 DEC. 2008

Le Préfet



Pierre-André DURAND



PPRI du Durgeon aval

Enjeux  
Commune de Colombier  
Planche 1



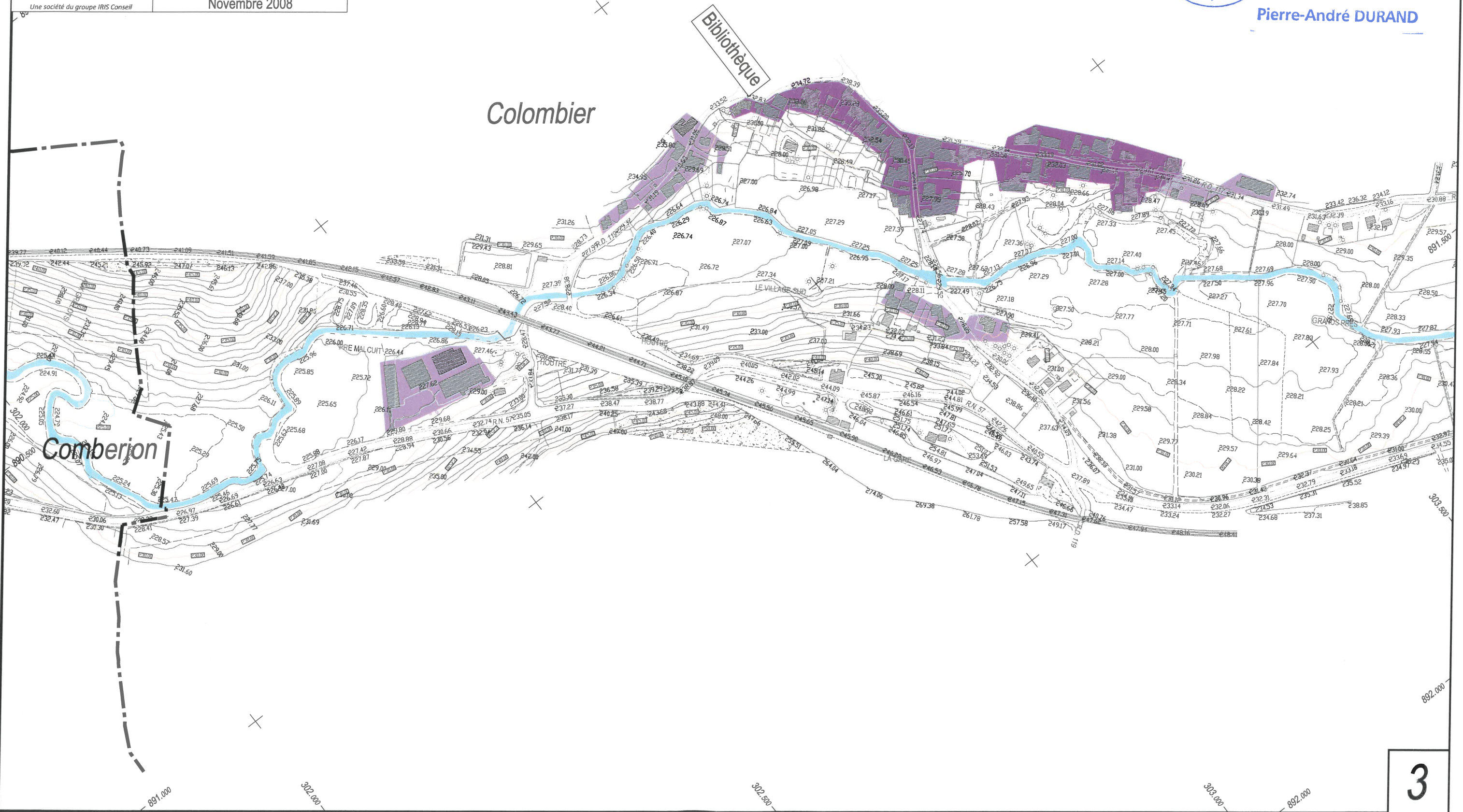
D3083

Echelle : 1/5000  
Novembre 2008

- Légende :**
- Limite communale
  - Cours d'eau
  - Zone moyennement urbanisée, industrielle ou commerciale
  - Zone urbanisée dense



Pierre-André DURAND





PPRI du Durgeon aval

Enjeux  
Commune de Colombier  
Planche 2



D3083

Echelle : 1/5000  
Novembre 2008

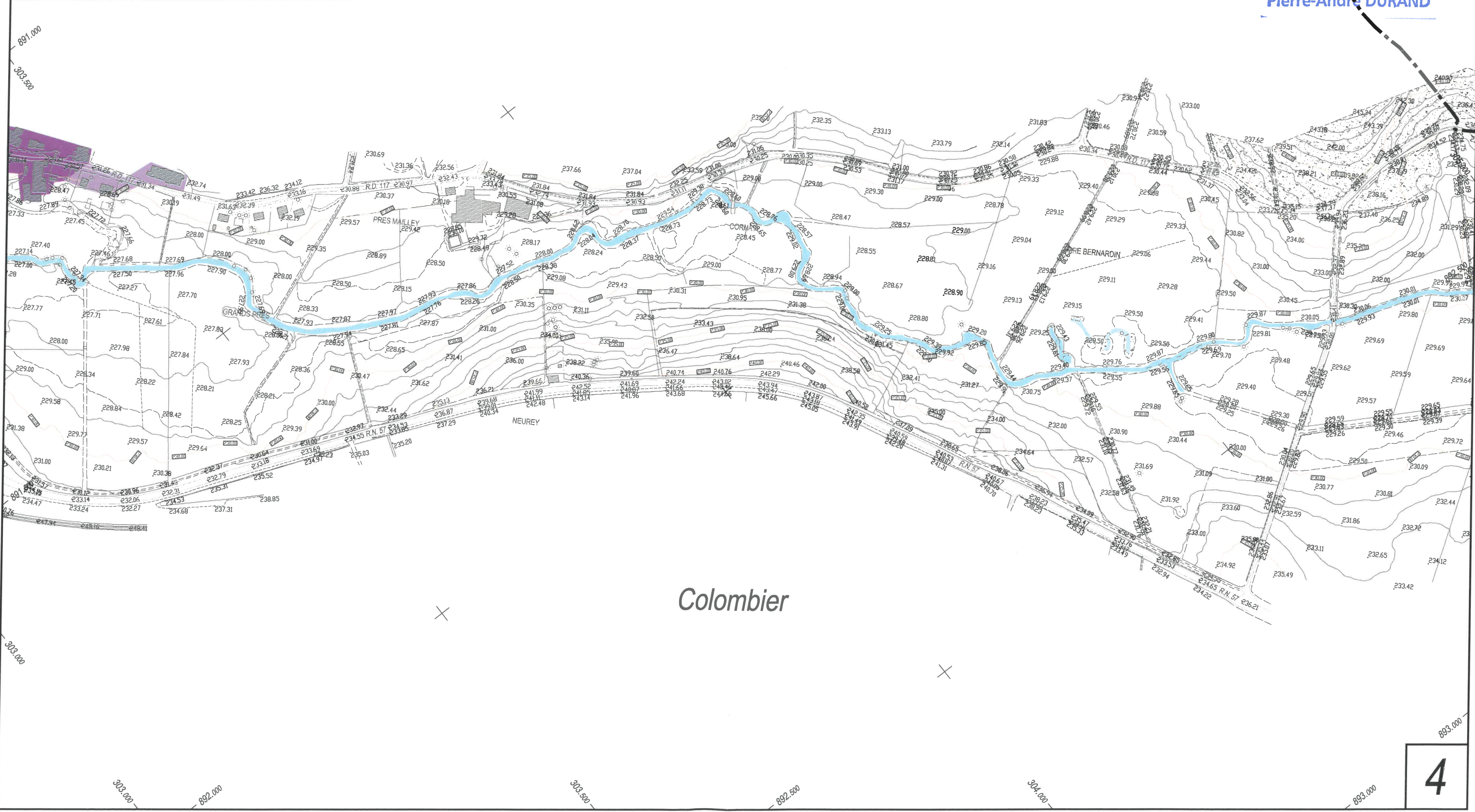
**Légende :**

- Limite communale
- Cours d'eau
- Zone moyennement urbanisée, industrielle ou commerciale
- Zone urbanisée dense



vu pour être annexé à  
notre arrêté de ce jour  
VESOUL, le  
Le Préfet 8 DEC. 2008

Pierre-André DURAND



Colombier



PPRI du Durgeon aval

Enjeux  
Commune de Colombier  
Planche 3

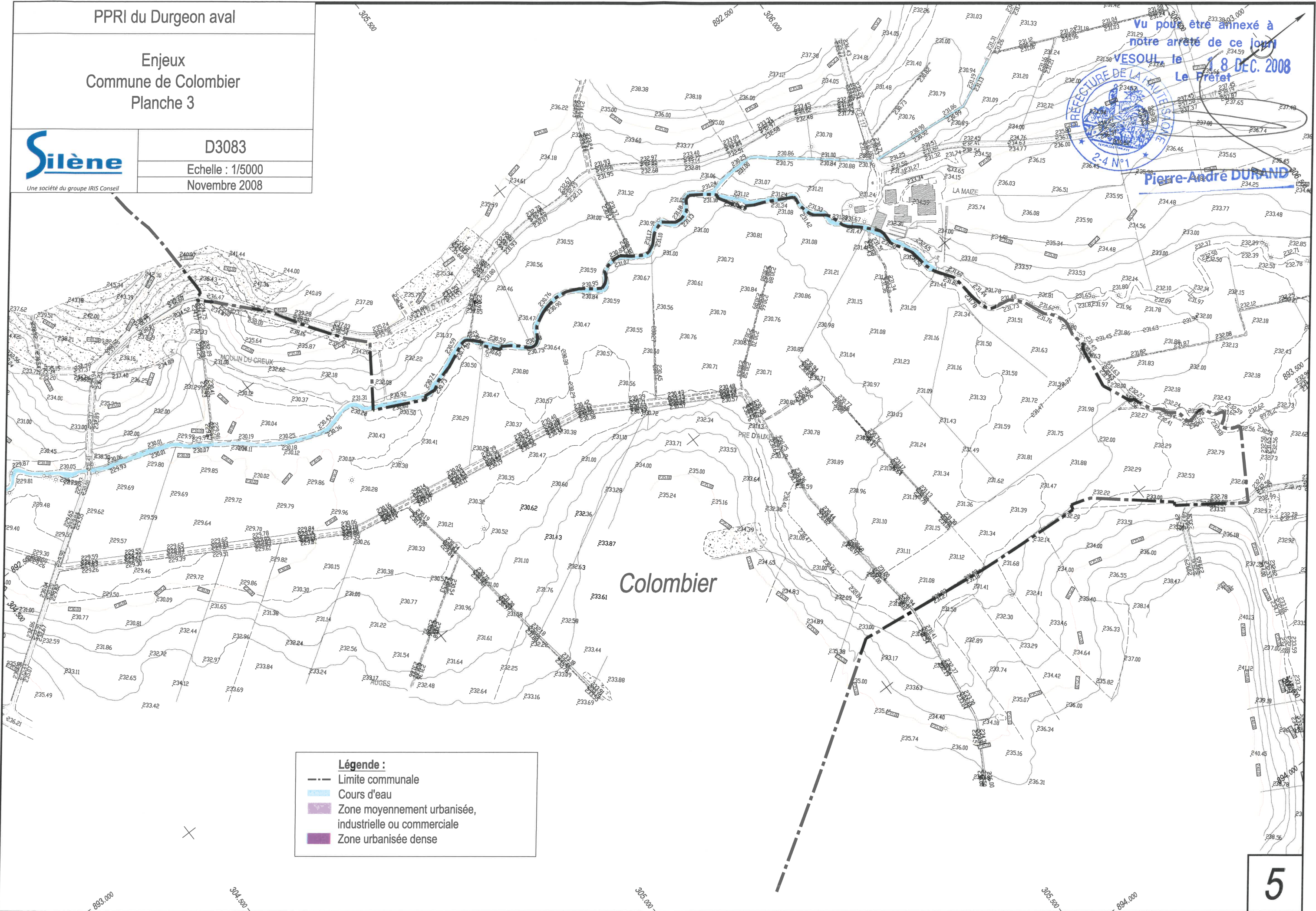


Une société du groupe IRIS Conseil

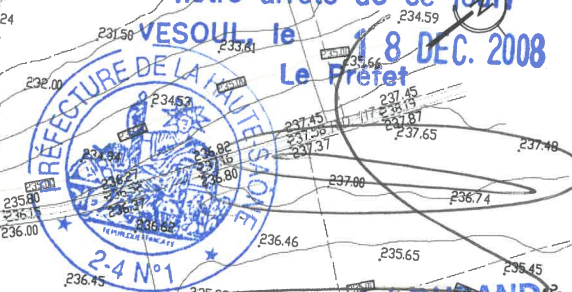
D3083

Echelle : 1/5000

Novembre 2008



Vu pour être annexé à  
notre arrêté de ce jour  
VESOUL le 18 DEC. 2008  
Le Préfet



Colombier

**Légende :**

- Limite communale
- Cours d'eau
- Zone moyennement urbanisée, industrielle ou commerciale
- Zone urbanisée dense



PPRI du Durgeon aval

Enjeux  
Commune de Comberjon  
Planche 1



D3083

Echelle : 1/5000

Novembre 2008

vu pour être annexé à  
notre arrêté de ce jour  
le 18 DEC. 2008

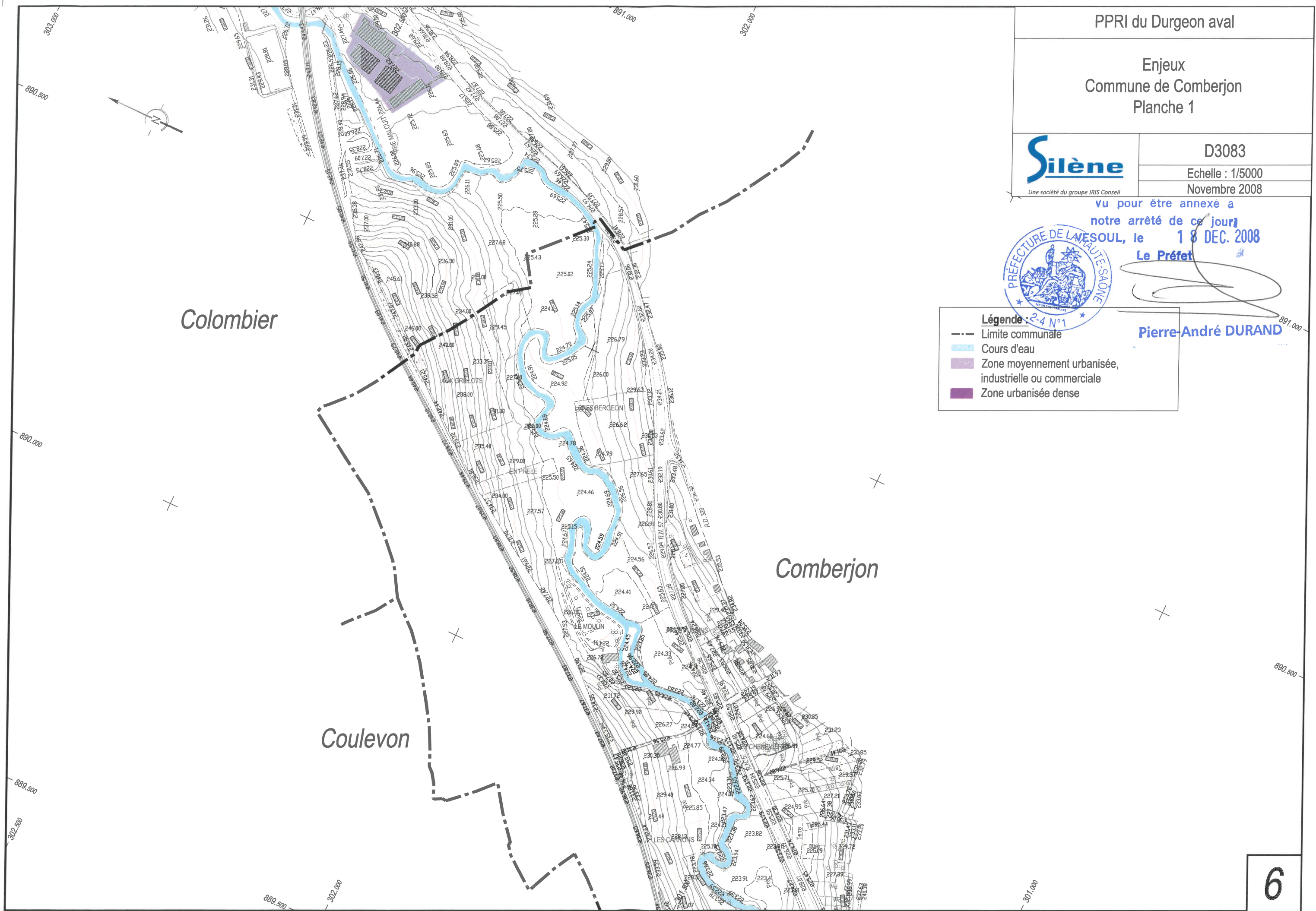
Le Préfet



Pierre-André DURAND

Légende : 2-4 N°1

- Limite communale
- Cours d'eau
- Zone moyennement urbanisée, industrielle ou commerciale
- Zone urbanisée dense





PPRI du Durgeon aval

Enjeux  
Commune de Comberjon  
Planche 2



D3083  
Echelle : 1/5000  
Novembre 2008

vu pour être annexé à  
notre arrêté de ce jour  
VESOUL, le 18 DEC. 2008  
Le Préfet



Pierre-André DURAND

**Légende :**

- Limite communale
- Cours d'eau
- Zone moyennement urbanisée, industrielle ou commerciale
- Zone urbanisée dense

